

Mérlegen a vasúti pályafenntartás

Kemény Ágnes
pályalétesítményi osztályvezető
MÁV Zrt. PvÜF

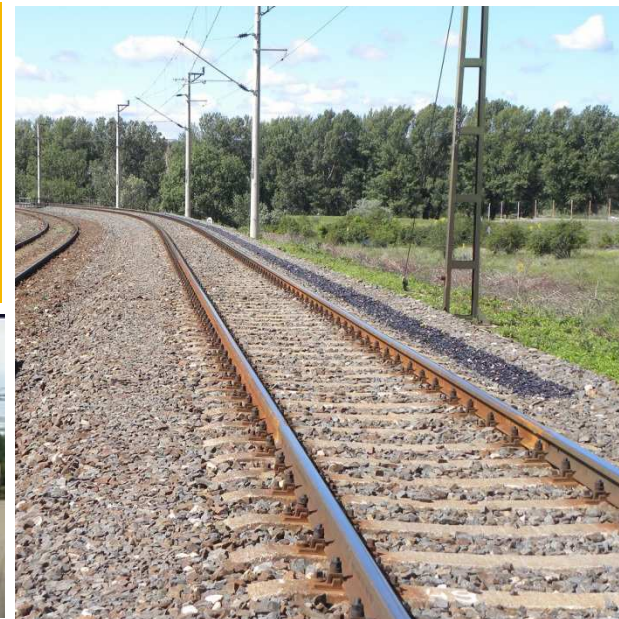


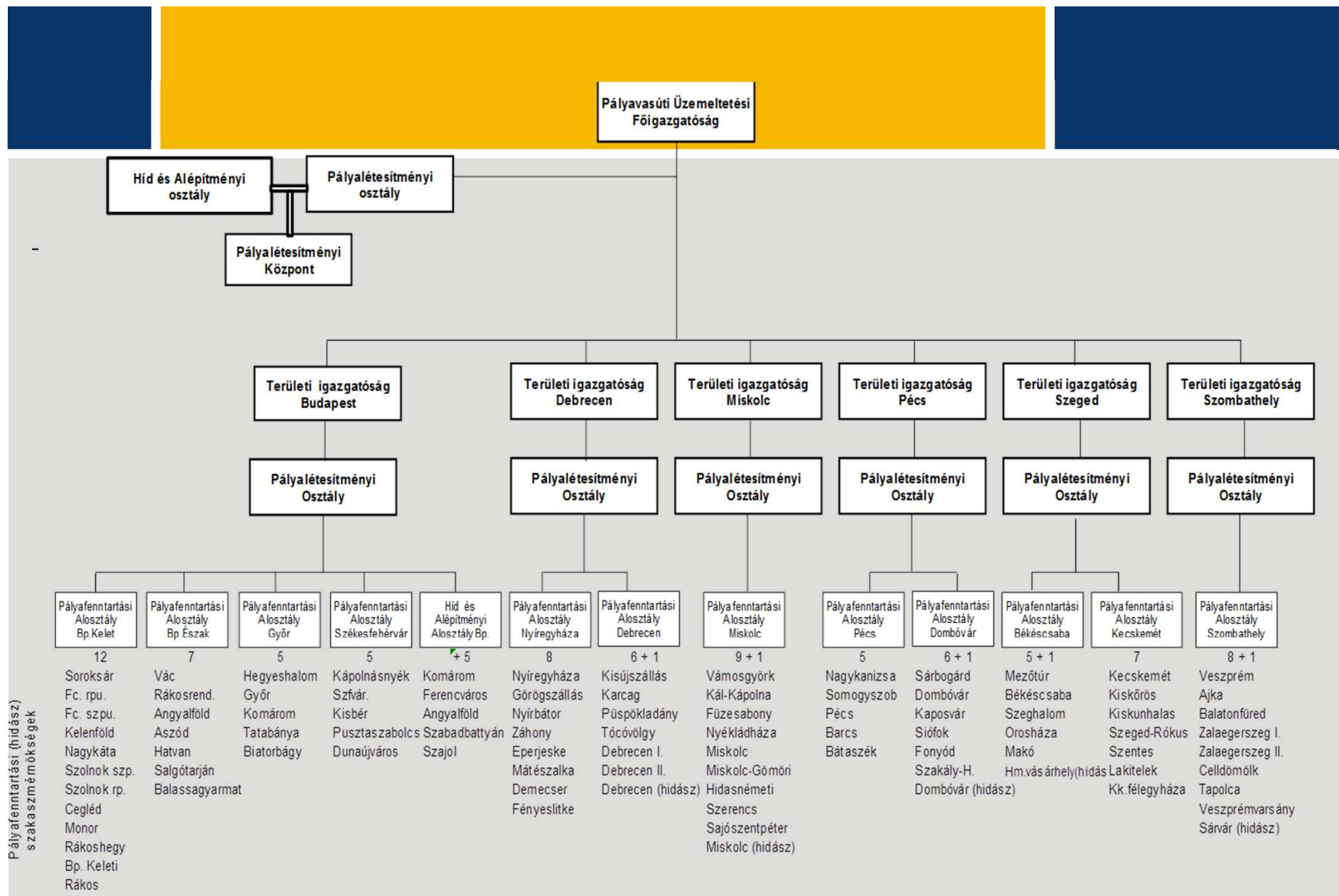
XVI. Pályafenntartási Konferencia

DEBRECEN,
2014. szeptember 3-5.

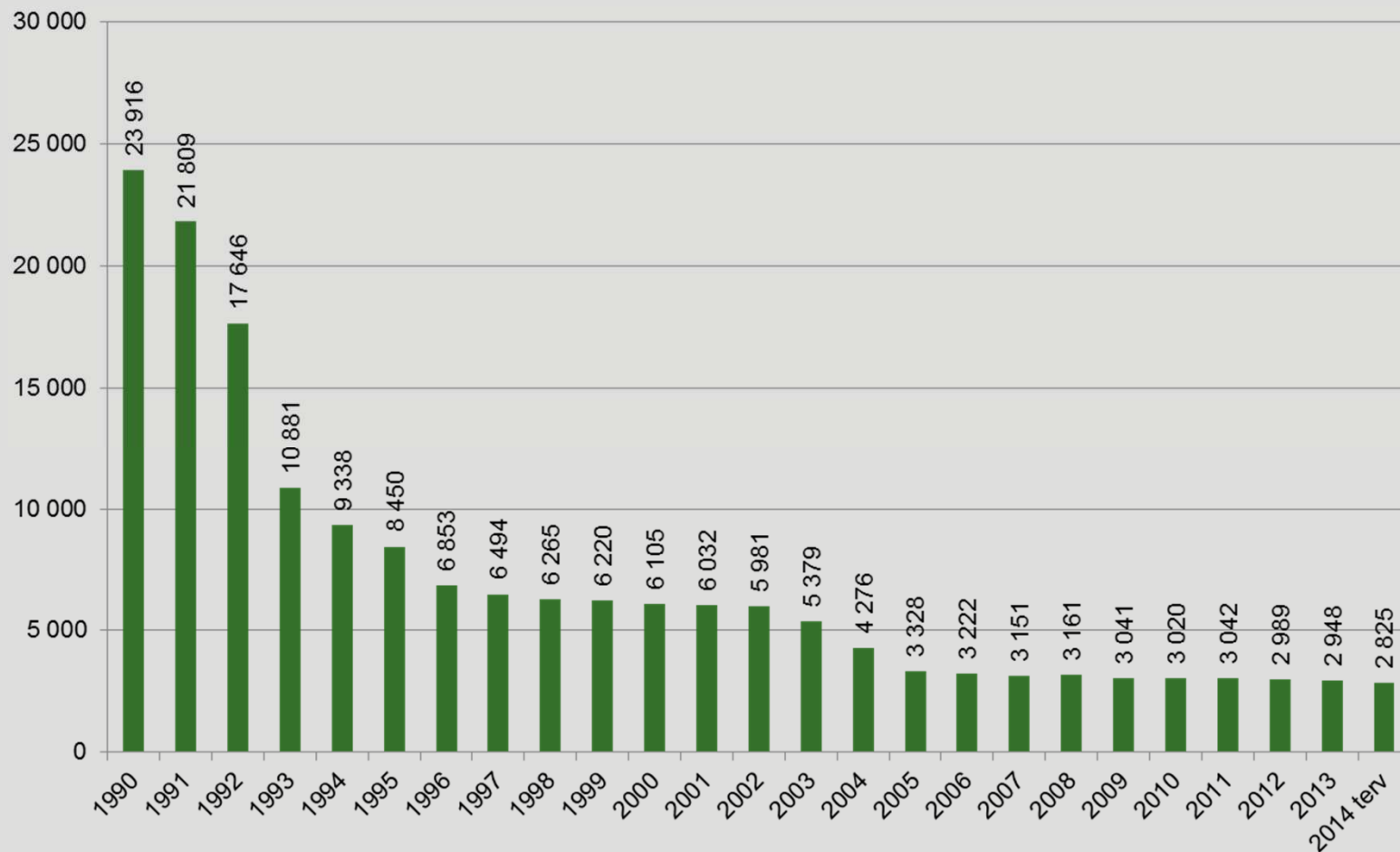


A pályafenntartási
szakterület rendszere
napjainkban és ...

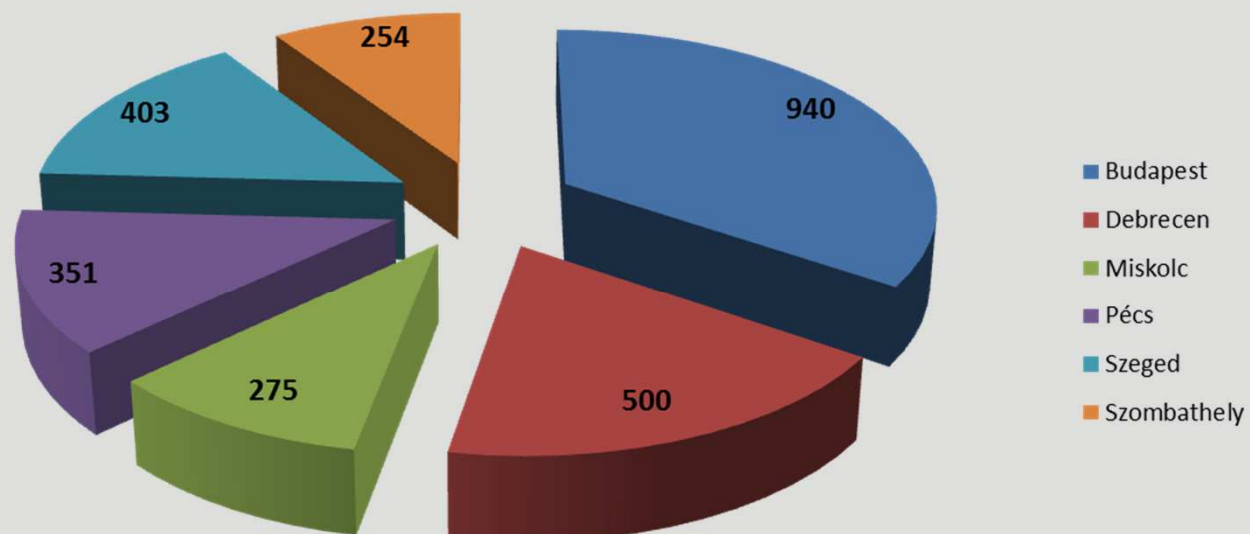




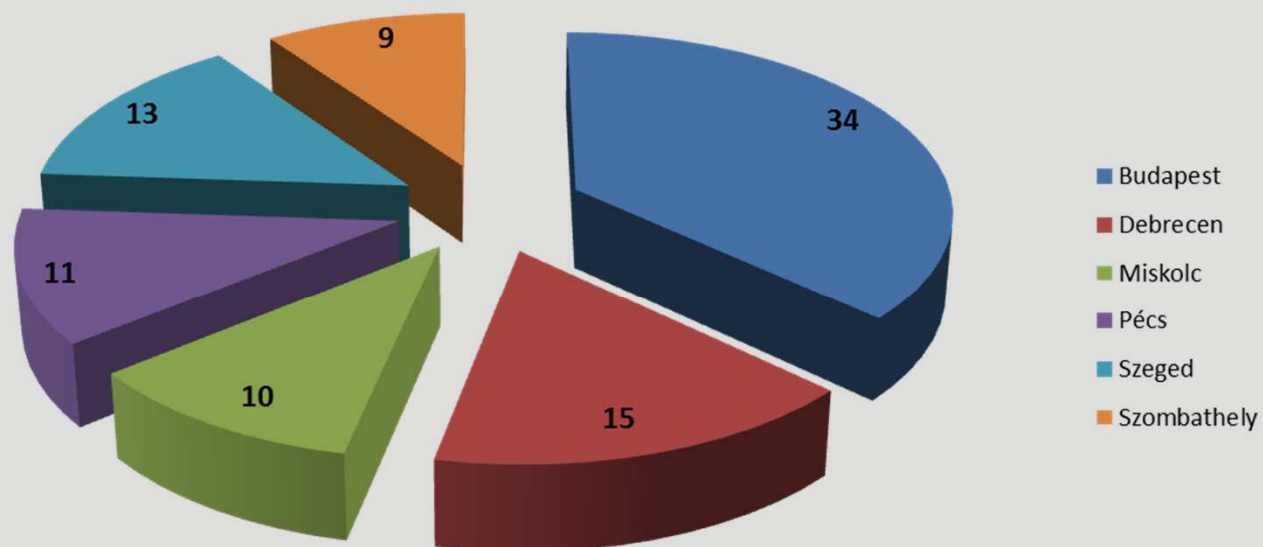
Pályafenntartás létszámának alakulása 1990 - 2014



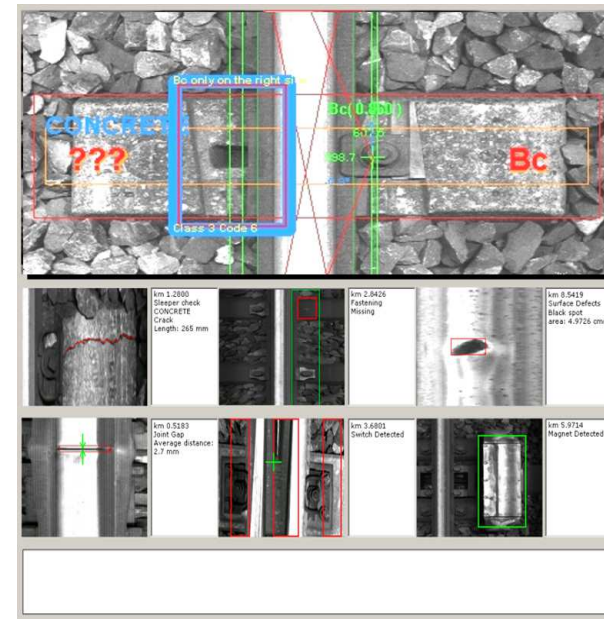
Pályás szakszolgálat létszámának megoszlása Területi Igazgatóságoként



Szakaszmérnökségek megoszlása Területi Igazgatóságoként



Pályalétesítményi Osztály



Utasítás korszerűsítés

Fontosabb utasítás korszerűsítések:

- D.1, D.5.
- VPR
- D.10.
- HC
- D.54.
- D.12.
- D.4.
- Műszaki Táblázatok



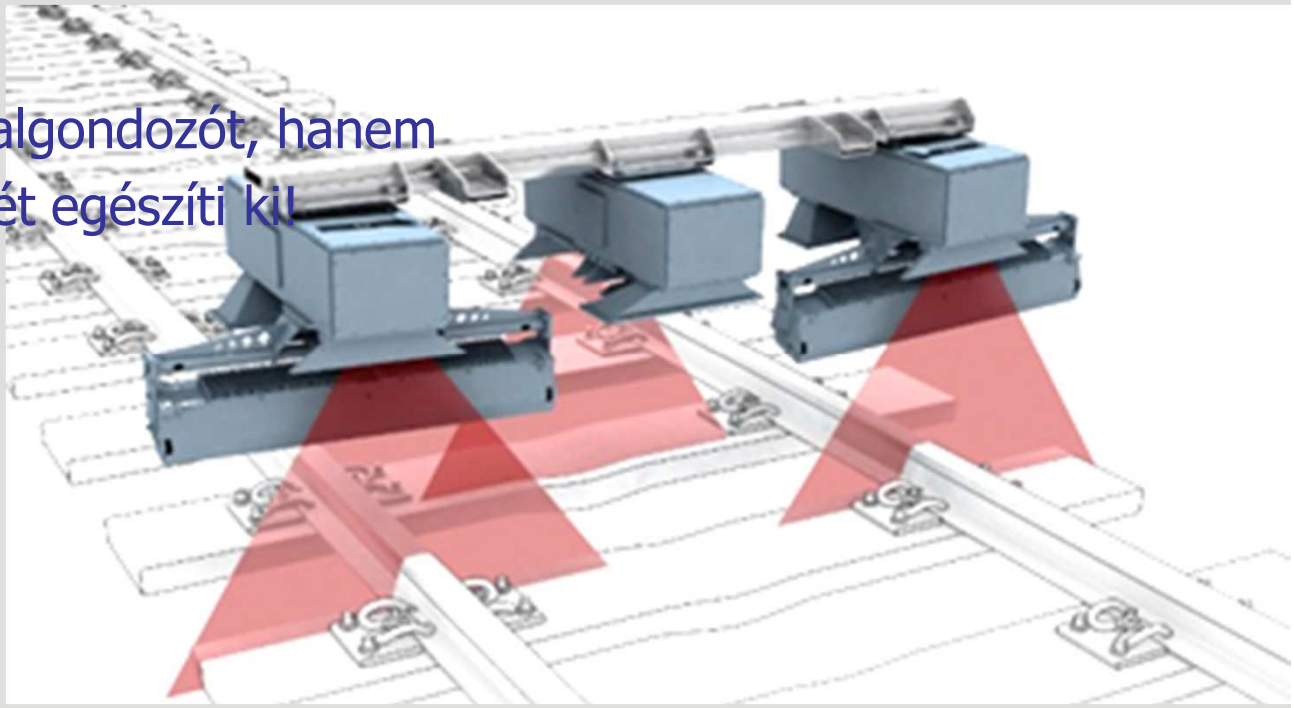
D.5. pályafelügyeleti utasítás korszerűsítésének alap gondolatai:

- szervezetfüggetlen
- szervezeti és működésbeli változások, a kapcsolódó utasítások módosításainak nyomonkövetése
- VPR bevezetése
- integrálja a D1 utasítást
- három fő részből fog állni: utasítás, függelék, melléklet
- erősíti a területi szervezetek szerepét
- döntéseket területi hatáskörbe utal
- a PVÜF PLO szabályoz, ellenőriz, felügyel, tájékoztatást kap

a felügyeleti tevékenység megerősítése, ésszerűsítése a cél, nem a könnyítés

VPR legfontosabb alapelvei:

- a pályafelügyelet technológiai fejlesztése
- objektív, részletesen dokumentált vizsgálat
- nem váltja ki a vonalgondozót, hanem annak tevékenységét egészíti ki



Utastás korszerűsítés – D.5.

Vonalkategóriák	gyakoriság/év	[km] (1 ciklus)	[km] (összes ciklus)	üres menet	mért+üres [km]
"A" vonalkategória: 80-160 km/h	6,5	3644	23686	7106	30792
„B” vonalkategória: 80-160 km/h	6,5	1358	8827	2648	11475
„C” vonalkategória: 80-160 km/h	6,5	346	2249	675	2924
„D” vonalkategória: 80-160 km/h	6,5	94	611	183	794
összesen:		5442	35373	10612	45985



Gördülő érintkezési fáradás okozta sínhibák – P-8271/2012



Lokális hibák mérethatár kategóriái

Mérethatár kategóriák 2014. áprilisig	Mérethatár kategóriák 2014. áprilistól
A - Építési kategória	A - Építési kategória
Aú - Építési mérethatár / új anyag	A1 - Építési mérethatár / új anyag
Ah - Építési mérethatár / használt anyag	A2 - Építési mérethatár / használt anyag
B - Fenntartási mérethatár kategória	B - Karbantartási kategória
	C – Intézkedési kategória
C - Beavatkozási mérethatár kategória	C1 - Figyelmeztetési mérethatár kategória
	C2 - Beavatkozási mérethatár kategória
	C3 - Azonnali tevékenységvégzési mérethatár kategória
D – Üzembeszüntetési kategória	D – Üzembeszüntetési kategória

Minősítési kategóriák

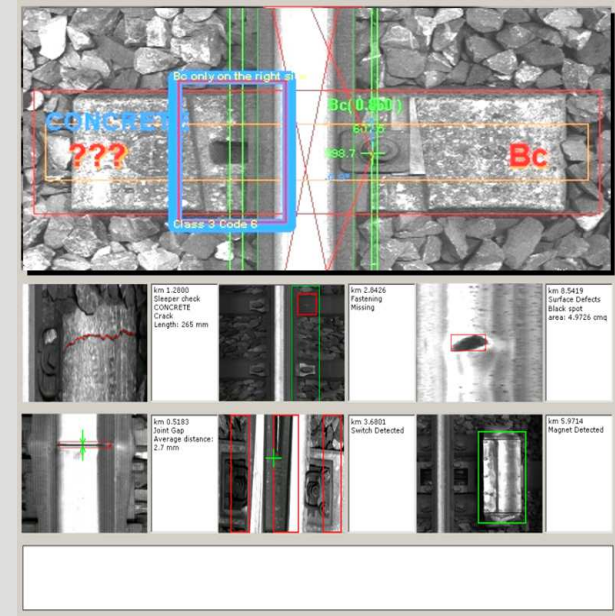
Minősítési kategóriák 2014. áprilisig	Minősítési kategóriák 2014. áprilistól
Au, Ah – Átvételi határ	Építési minősítési kategória
	M1 - Építési minősítés / új anyag
	M2 - Építési minősítés / használt anyag
B_F – Munkáztatási határ B_R – Rostálási határ C – Beavatkozási határ	M3 - Fenntartási minősítési kategória
	Intézkedési minősítési kategóriák
	M4 – Munkáztatási kategória
	M5 - Figyelmeztetési mérethatár kategória
	M6 – Sebességkorlátozás mérlegelési kategória

Utasítás korszerűsítés – D.54.

A vágánygeometriai mérethatárok hazai kidolgozása az Infrastruktúra ÁME-ban meghivatkozott MSZ-EN 13848 szabványhoz igazodik. Ez a szabvány az átvételi (A1 és A2), karbantartási (B) és lezárási (D) mérethatár kategóriákra nem tartalmaz előírásokat, ezek a hálózat bemérése alapján statisztikai alapon kerültek számításra.

Közben megjelent az MSZ EN 13231-1 szabvány újabb változata, mely az átvételi mérethatárok között már D1 hullámhossz tartományra is tartalmaz határértéket. A szabvány alkalmazása nem kötelező, mivel az Infrastruktúra ÁME nem teszi azzá.

Legfontosabb feladataink



Legfontosabb feladataink

- A pályafelügyelet a vasúti vágányok és tartozékainak állandó és eseti ellenőrzését, vizsgálatát biztosító tevékenység.
- A pályafelügyeleti munka alapja a balesetek megelőzésének és a tervszerű munkáltatásnak. Ezért a vizsgálatok és ellenőrzések során a pályáról való információgyűjtés tudatosan, a felhasználás figyelembevételével történik. A vizsgálatok eredményeit, a mérések adatait úgy kell rögzíteni, hogy a pálya állapota és annak állapotváltozása megállapítható legyen.

A megfelelő pályafelügyelet :

- **Tudatos információ gyűjtés**
- **Pályaállapotváltozás megállapítása**
- **Diagnosztika eredmények felhasználása**
- **Munkáltatás tervezése**

Diagnosztika

Diagnosztikai
tervek
összeállítása



Mérések,
vizsgálatok
megrendelése
és
lebonyolítása



Mérési
eredmények
feldolgozása,
elemzése



Elemzések
alapján
munkáltatások
tervezése



Hatékony
munkáltatás

STRATÉGIA

Diagnosztika

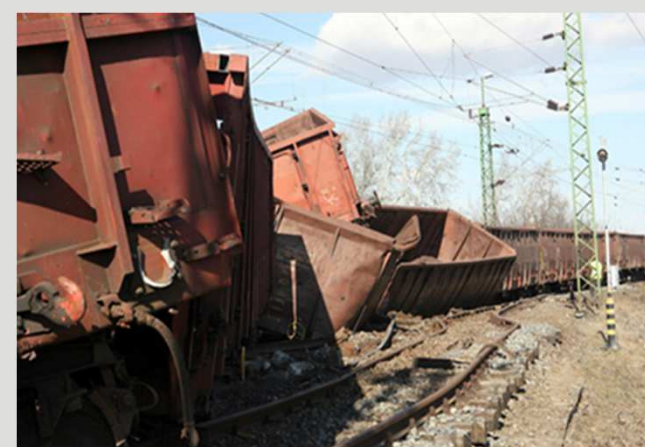
Diagnosztikai
elemzések

Szűk keresztmetszetek
feltárása

Diagnosztikai alapú
pályakarbantartás
tervezése

Menetrendszerűség

Balesetek





Köszönöm a figyelmet!

Kemény Ágnes

pályalétesítményi osztályvezető

Tel: 01-39-86

Mobil: +36-30-68-59-773

E-mail: kemenya@mav.hu